

LA ILUSTRACIÓN

IÑAKI CERRAJERI



Cáritas cuadruplica sus ayudas en sólo cuatro años debido a la crisis

La organización, que pide solidaridad en estas fechas, atiende ya a cerca de 2.000 personas sin ningún recurso, el 75% de ellas inmigrantes

BEATRIZ CORRAL

VITORIA. En tiempos de escasez toda solidaridad es poca. Este es el mensaje que, bajo el lema 'Sin ti no somos nosotros' y con motivo de las inminentes navidades, quieren hacer llegar desde Cáritas a toda la población alavesa. Bien lo saben en la organización benéfica, que en los últimos cuatro años, y como consecuencia de la crisis, ha visto multiplicadas por cuatro las ayudas económicas que ofrece a personas sin recursos, de las cuales el 75% son inmigrantes.

Los datos hablan por sí solos. Si en 2006 Cáritas atendió a 489 personas, el pasado octubre la cifra ascendió ya a 1.743, aunque para final de este año calculan que rondarán las dos mil. Así lo confirmó ayer el secretario general de la entidad, José Ramón Ibeas, quien reconoció que este destacado incremento «del 156% ha puesto a la organización en alerta ante una situación de dificultad económica a la que se está haciendo frente con



Un hombre pide en una calle de Vitoria. :: EDUARDO ARGOTE

la desinteresada implicación de socios y donantes».

Déficit de 150.000 euros

No en vano, y a falta de realizar el balance definitivo de todo el año, prevén cerrar 2010 con un déficit presupuestario cercano a los 150.000 euros, cuando la cantidad

destinada en principio para cubrir las ayudas era de 600.000 euros.

El perfil de los receptores de estas prestaciones, que rondan los 400 euros al mes, es similar al de la pobreza en Álava. Es decir, son las mujeres y los parados, en su mayoría inmigrantes, los que las solicitan. Este es uno de los colectivos más

LAS AYUDAS

► **Perceptores.** Sin cerrar este año, calculan que sean 2.000 personas. Reciben 400 euros al mes.

► **Presupuesto.** Ronda los 750.000 euros, lo que supone un déficit de 150.000.

► **Perfil.** El 75% son inmigrantes, muchos mujeres y parados.

► **Más información.** 945 23 28 50 o 'www.caritasvitoria.org'

afectados por la crisis, ya que su porcentaje de desempleo, a nivel nacional, ronda el 30,2%. Aunque su situación repercute en toda la familia. «Los que sufren son los niños, hay hogares con mucha presión y angustia», recaló Ibeas, que llamó la atención sobre un problema «muy serio porque nos estamos jugando la cohesión social».

Por eso, tanto él como el nuevo delegado diocesano, Juan Carlos Pinedo, hicieron un llamamiento a construir entre todos «una sociedad más fraterna». Ambos también señalaron que, en contra de lo que se cree, de las 80.000 personas que perciben la renta de garantía de ingresos en Euskadi, «sólo unas 15.000 son inmigrantes». Reclamaron además que los alaveses miren «a los que más sufren y a los golpeados».

EN BREVE

Vigilan la seguridad de la hostelería

PRÓXIMAS FIESTAS

El Ayuntamiento empezó ayer a inspeccionar los establecimientos de hostelería de la ciudad de cara a las fiestas navideñas. Como objeto de velar por la integridad de las personas que acuden a estos locales, la Policía Local Bomberos comprobarán la adecuación de todas las medidas de seguridad.

Abren los dos mercados de Navidad

CASI SETENTA PUESTOS

Artisau inaugurará hoy la feria de artesanía en la plaza de la Provincia, donde 25 profesionales del País Vasco y resto de España ofrecerán productos íntegramente hechos a mano. Asimismo, el mercado navideño que se instala en Jesús Guridi abrió ayer sus 41 puestos.

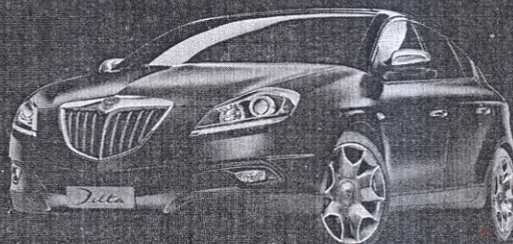
El PNV pide el fin de las colas para prestaciones

CALLE SAN ANTONIO

El PNV del Ayuntamiento de Vitoria pide al equipo de gobierno que busque una solución urgente para evitar las colas que se forman en la calle San Antonio para acceder a la oficina de prestaciones. «No podemos tolerar la imagen de persona esperando su turno a la intemperie a temperaturas muy bajas».

LA POTENCIA SE
ILUMINA DE NEGRO

LANCIA DELTA con hasta
3.500€ DE DESCUENTO*



DELTAVI

C/ Portal de Gamarra, 56
VITORIA - ÁLAVA.
Tel.: 945 259 100

*Descuento recomendado en Península y Baleares para Lancia Delta (IVA, Transporte, impuestos y descuento promocional del fabricante y el concesionario incluidos). Oferta válida en concesionarios adheridos a la promoción y para entrega de coche usado hasta 31/12/2010.

Lancia Delta: consumo mixto entre 4,6 y 7,8 l/100 km. Emisiones CO₂: entre 120 y 185 g/km.



www.lancia.es